

JetWeb



JetControl-900-Serie
Das Kraftpaket unter den Steuerungen



→ Darf's ein bisschen mehr sein?

→ Maximal talentiert

Die neueste Steuerung aus unserer JetControl-900-Serie ist ein wahres Multitalent. Der Rechnerkern des JetControl 940 erledigt spielend die Berechnung sämtlicher Steuerungsaufgaben – egal wie komplex sie sind. Doch diese High-End-Steuerung ist nicht nur leistungsstark. Sie überzeugt aufgrund ihrer Robustheit und Flexibilität.

→ Absolut robust

Dass der JetControl 940 mit der gewohnten Qualität gefertigt wurde, ist selbstverständlich. Was ihn jedoch zum widerstandsfähigen Kraftprotz macht, hat einen weiteren Grund: Auf rotierende und damit störanfällige Bauteile wurde hier komplett verzichtet. Lüfter oder drehende Speichermedien suchen Sie vergeblich. Das clevere thermische Konzept des JetControl 940 garantiert dennoch maximale Leistung ohne Einbußen.

→ Extrem flexibel

Natürlich können Sie den JetControl 940 – wie alle JetControl Steuerungen – mit JX3-Modulen erweitern. Doch damit nicht genug: Er besitzt standardmäßig drei Ethernet-Ports und vier USB-Schnittstellen. Linienverdrahtungen lassen sich so schnell und einfach umsetzen. Sie wollen Peripherie-Geräte wie Visualisierungs-PC, Programmiergeräte, Scanner oder Drucker anschließen? Ebenfalls kein Problem. Und wenn auch das noch nicht reicht: Über insgesamt fünf PCI-Steckkarten können Sie den JetControl 940 mit weiteren Funktionen ergänzen.

→ Enorm leistungsstark

Flexibler Aufbau, zahlreiche Funktionen (z. B. Modbus TCP, Web-Server, E-Mail-Client etc.) und die rasante Rechnerleistung machen den JetControl 940 zur idealen Lösung – auch für Ihre Anforderungen. Interessiert? Dann fragen Sie doch gleich nach unserem aktuellen Angebot! Einfach 07141 2550 433 wählen oder eine E-Mail an sales@jetter.de.

Unsere Software JetSym unterstützt Sie in allen Phasen Ihres Projektes, d. h. von der Programmierung bis hin zur Inbetriebnahme.

→ JetSym – die gute Fee

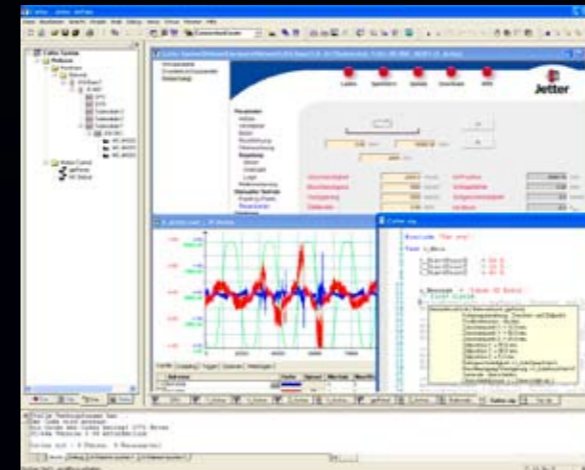
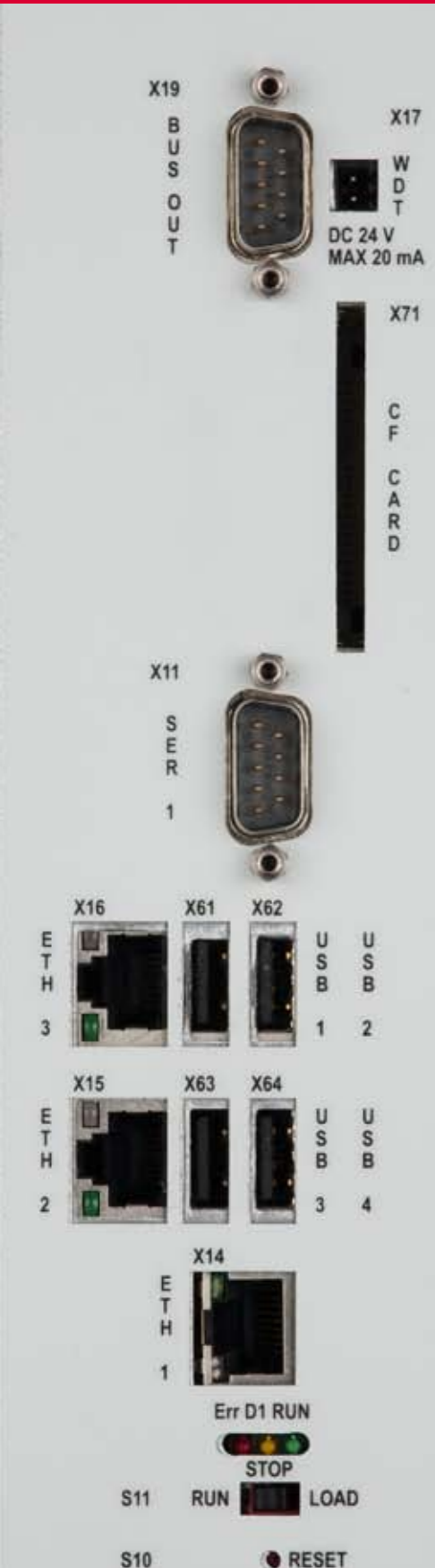
JetSym ist die leistungsfähige Software für die Programmierung und Inbetriebnahme des JetControl 940. Mit JetSym bleibt wahrlich kein Wunsch mehr offen. Denn in diesem Tool stecken nicht nur viele Mannjahre Entwicklung, sondern auch über 25 Jahre Erfahrung in der Automatisierungstechnik.

Die Besonderheiten können sich sehen lassen: ablauforientierte Sprache JetSym STX, Multitasking mit 100 Parallelprogrammen, Befehle für die Bahnsteuerung, objektorientiertes Programmieren und vieles mehr. Am besten, Sie nutzen gleich unser aktuelles JX3-Starterkit. Damit erleben Sie direkt und anschaulich, wie kinderleicht die Programmierung funktioniert.

Weitere Informationen erhalten Sie direkt bei uns oder im Internet unter www.jetter.de/starterkit

→ Spielend einfach Achsen steuern

Ein besonderes Highlight des JetControl 940 ist die integrierte Achssteuerung „MotionControl“. Sie verbindet die ehemals unterschiedlichen Antriebssteuerungen Ihrer Anlage zu einer einzigen Lösung. Dadurch wird die Handhabung von Achsen radikal vereinfacht. Mit dem JetControl 940 lassen sich bis zu 64 Achsen gleichzeitig verwalten. Sämtliche Achs-, Technologie- und Bahnsteuerungsfunktionen stehen Ihnen dabei uneingeschränkt zur Verfügung.



→ Technische Daten der Steuerung JetControl 940

Prozessor	1,86 GHz Celeron (lüfterlos)
Speicher	1024 MB SD-RAM 512 KB nicht-flüchtiges RAM CF-Card (als Festplattenersatz)
Schnittstellen	3 x Ethernet 4 x USB RS232 CAN
Spannungsversorgung	24 V DC
Abmessungen (B x H x T)	77 x 310 x 242 mm
Bestellbezeichnung	10000742 JC-940MC



Jetter AG, Gräterstraße 2, 71642 Ludwigsburg, Germany
Tel: +49 07141 2550-433, Fax: +49 07141 2550-484, www.jetter.de, E-Mail: sales@jetter.de

Jetter Schweiz AG, Switzerland, Tel: +41 71 91879-50, www.jetterag.ch, E-Mail: info@jetterag.ch
Jetter Asia Pte Ltd., Singapore, Tel: +65 6483 8200, www.jetter.com.sg, E-Mail: sales@jetter.com.sg
Jetter Automation Inc., USA, Tel: +1 440 8380-860, www.jetterus.com, E-Mail: bschulze@jetterus.com